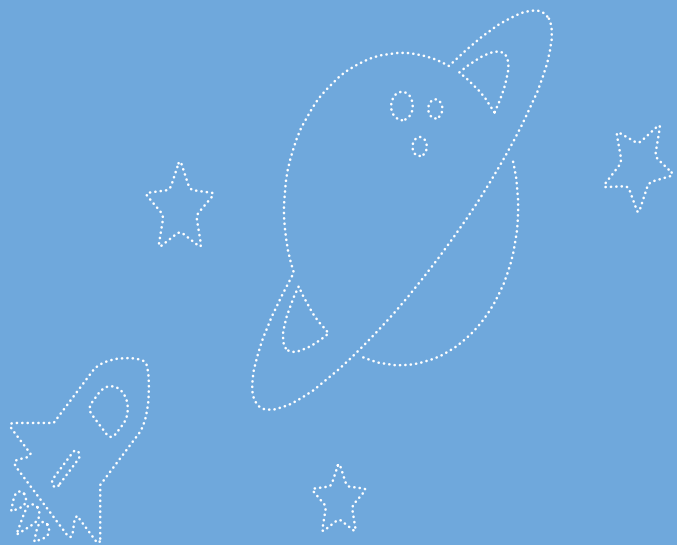


Dostęp zdalny do baz w sieci uczelnianej

Barbara Łuszczek
Sekcja Informacji Naukowej
Biblioteka UKW



Pobieranie programu



BIBLIOTEKA

UNIwersytetu KAZIMIERZA WIELKIEGO



O BIBLIOTECE

GODZINY OTWARCIA

WYDARZENIA

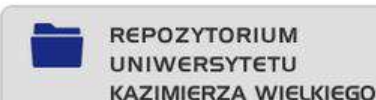
WYSTAWY

BIBLIOTEKA GEOGRAFICZNA

BIBLIOTEKA PSYCHOLOGICZNA

ZGŁASZANIE DOROBKU
NAUKOWEGO

ZAPYTAJ BIBLIOTEKARZA



KATALOGI BIBLIOTEKI

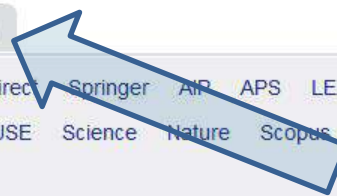
SZUKAJ W KATALOGU

ZASOBY ELEKTRONICZNE

EBSCO Wiley ScienceDirect Springer AIP APS LEX

PsycARTICLES Project MUSE Science Nature Scopus Web of Science

Zasoby otwarte



AKTUALNOŚCI

Zmiana godzin pracy Biblioteki

23 grudnia - czynna od godz. 8.30 do 16.00
od 24 grudnia do 3 stycznia - nieczynna
6 stycznia - nieczynna

Bloomsbury Academic Collections

Zapraszamy do korzystania z dostępu testowego do kolekcji e-książek wydawnictwa **Bloomsbury Academic**. Ponad 4 tys. najnowszych tytułów z zakresu humanistyki i nauk społecznych będzie dostępnych do końca 2015 roku.

JAK KORZYSTAĆ

- Wypożyczenia i zapisy
- Oddział Wolnego Dostępu
- Czytelnia Czasopism
- Czytelnia Zbiorów Specjalnych
- Wypożyczalnia Międzybiblioteczna
- Pomieszczenia pracy zespołowej
- Kabiny pracy indywidualnej
- Cennik opłat
- Wycieczki

SZKOLENIA BIBLIOTECZNE

- Osoby niepełnosprawne



BLOG BIBLIOTEKI



Aby zalogować się do baz z komputerów domowych, należy wejść na stronę Biblioteki: www.biblioteka.ukw.edu.pl i wybrać zakładkę: „Zasoby elektroniczne”.



BIBLIOTEKA

UNIwersYTETU KAZIMIERZA WIELKIEGO



O BIBLIOTECE

GODZINY OTWARCIA

WYDARZENIA

WYSTAWY

BIBLIOTEKA GEOGRAFICZNA

BIBLIOTEKA PSYCHOLOGICZNA

ZGŁASZANIE DOROBKU
NAUKOWEGO

ZAPYTAJ BIBLIOTEKARZA



BAZA DOROBKU
NAUKOWEGO
PRACOWNIKÓW UKW



REPOZYTORIUM
UNIwersYTETU
KAZIMIERZA WIELKIEGO



KUJAWSKO-POMORSKA
BIBLIOTEKA CYFROWA

KATALOGI BIBLIOTEKI

SZUKAJ W KATALOGU

ZASOBY DOSTĘPNE W SIECI UCZELNIANEJ

EBSCO - serwis zawiera pełnotekstowe i bibliograficzne bazy danych, łącznie oferuje kilka tysięcy tytułów czasopism z wielu dziedzin nauki

WILEY - czasopisma z nauk ścisłych, humanistycznych i społecznych

SCIENCE DIRECT - czasopisma wyd. przez Elsevier Science

SPRINGER - książki i czasopisma naukowe wydawnictwa Springer

AIP (American Institute of Physics) - czasopisma wyd. przez American Institute of Physics

APS (American Physical Society) - czasopisma wyd. przez American Physical Society

PsycARTICLES - czasopisma wyd. przez American Psychological Association oraz organizacje zrzeszone

Project MUSE - czasopism z dziedziny humanistyki i nauk społecznych

LEX - kolekcja Szkolnictwo Wyższe i Nauka z modułami Komentarze i Monografie

Science - dostęp do rocznika bieżącego i archiwów od 1997 r.

Nature - dostęp do rocznika bieżącego i czterech ostatnich roczników archiwalnych

WEB OF SCIENCE - serwis zawiera dane bibliograficzne, indeksy cytowań oraz bazę

Journal Citation Reports, w której publikowane są wskaźniki Impact Factor

SCOPUS - serwis zawiera dane bibliograficzne wraz z indeksami cytowań

Dostęp zdalny - aby korzystać spoza sieci UKW należy [zalogować się tutaj](#)

Zobacz także [ZASOBY DOSTĘPNE W OTWARTYM INTERNECIE](#)

JAK KORZYSTAĆ

Wypożyczenia i zapisy

Oddział Wolnego Dostępu

Czytelnia Czasopism

Czytelnia Zbiorów Specjalnych

Wypożyczalnia Międzybiblioteczna

Pomieszczenia pracy zespołowej

Kabiny pracy indywidualnej

Cennik opłat

Wycieczki

SZKOLENIA BIBLIOTECZNE

Osoby niepełnosprawne



BLOG BIBLIOTEKI

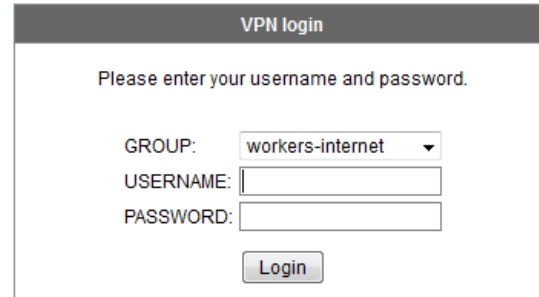
PAMIĘĆ BYDGOSZCZAN
Archiwum Historii Mówionej

Następnie klikamy w odnośnik – „zalogować się tutaj”.

Zostaniemy przeniesieni na stronę,
z której należy pobrać program.

W polu GROUP zaznaczamy czy jesteśmy
pracownikiem, czy studentem.

W polu USERNAME oraz PASSWORD
wpisujemy dane, których używamy do
logowania do konta pocztowego w
domenie UKW.



The image shows a web form titled "VPN login". Below the title, it says "Please enter your username and password." There are three input fields: "GROUP:" with a dropdown menu showing "workers-internet", "USERNAME:" with an empty text box, and "PASSWORD:" with an empty text box. At the bottom of the form is a "Login" button.

WAŻNE!

W polu USERNAME podajemy tylko login, czyli to, co
umieszczone jest przed znakiem @, np.:

Posiadając adres – jan.nowak@ukw.edu.pl, w polu USERNAME
wpisujemy tylko – jan.nowak



Klikamy przycisk CONTINUE i przechodzimy do instalacji programu.

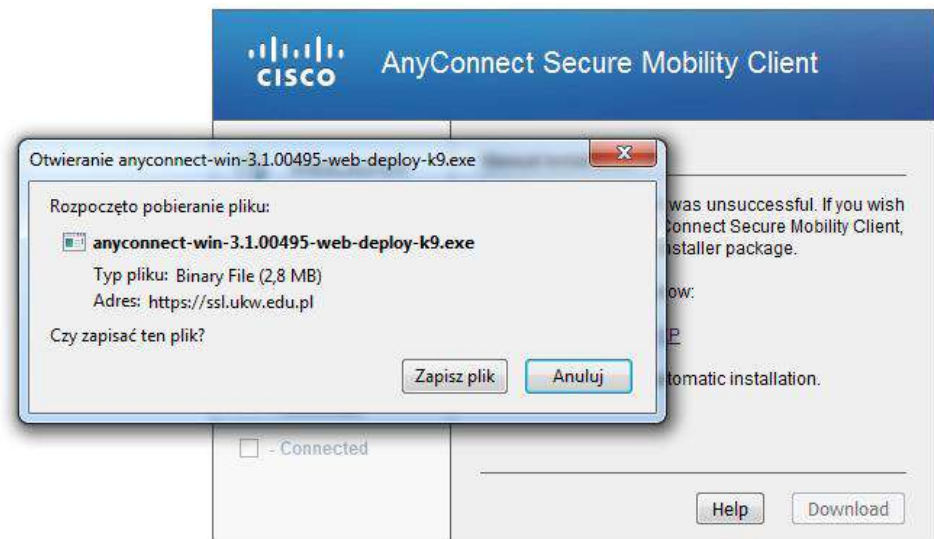
Za chwile nastąpi podłączenie do zasobów sieci UKW w trybie bezpiecznym. Twoje połączenie z internetem powinno działać bez problemów. Podczas tego połączenia Twój dostęp do sieci Internet będzie zrealizowany za pomocą łącz Uniwersytetu Kazimierza Wielkiego. Niektóre usługi sieciowe mogą nie działać poprawnie lub być zablokowane przez administratorów UKW. Wszystkie działania w tej sieci są logowane.

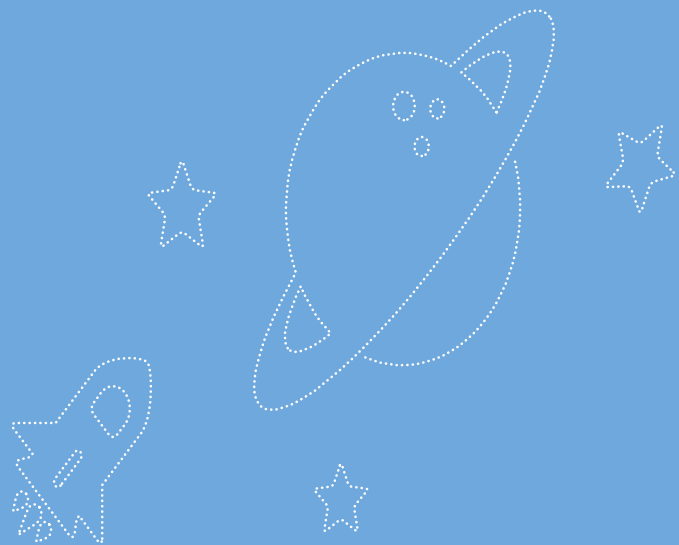
Cancel

Continue

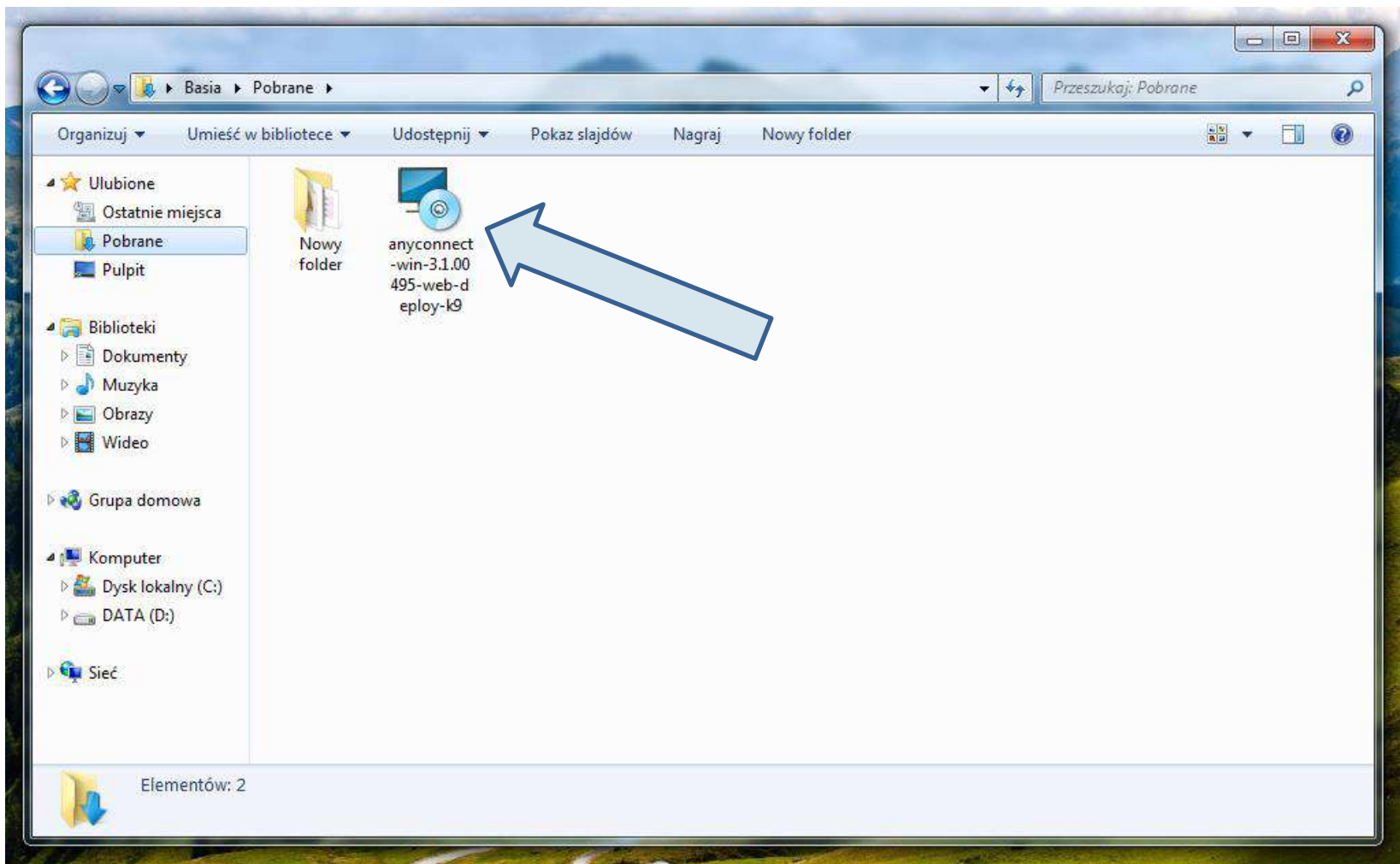


Program powinien zainstalować się automatycznie, jeśli tak się jednak nie stanie, należy kliknąć w zaznaczony link i zapisać go na dysku.

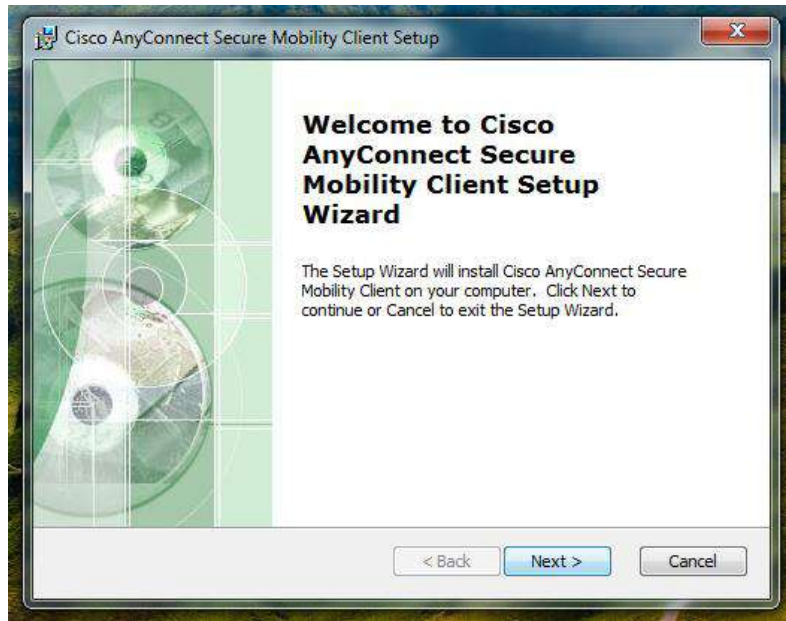




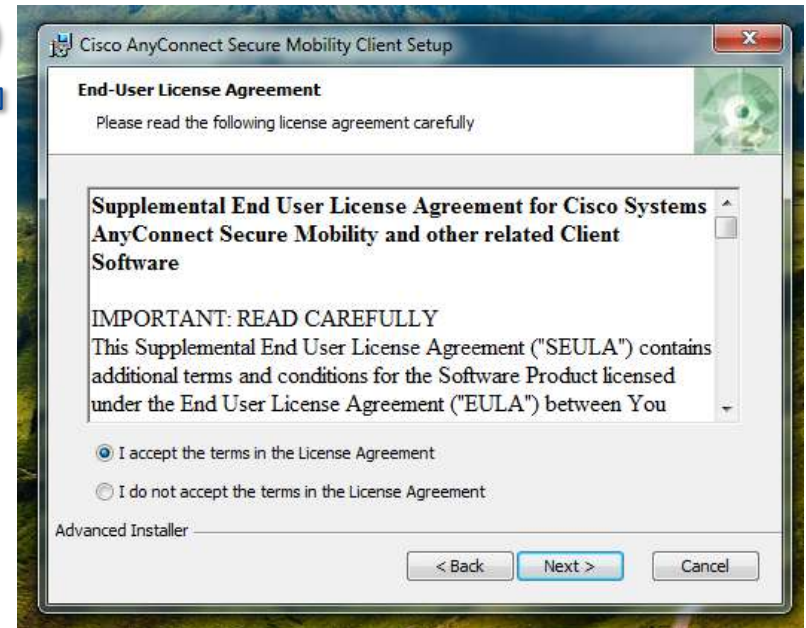
Instalacja



W celu zainstalowania programu, przechodzimy do folderu Pobrane i wybieramy odpowiedni plik.

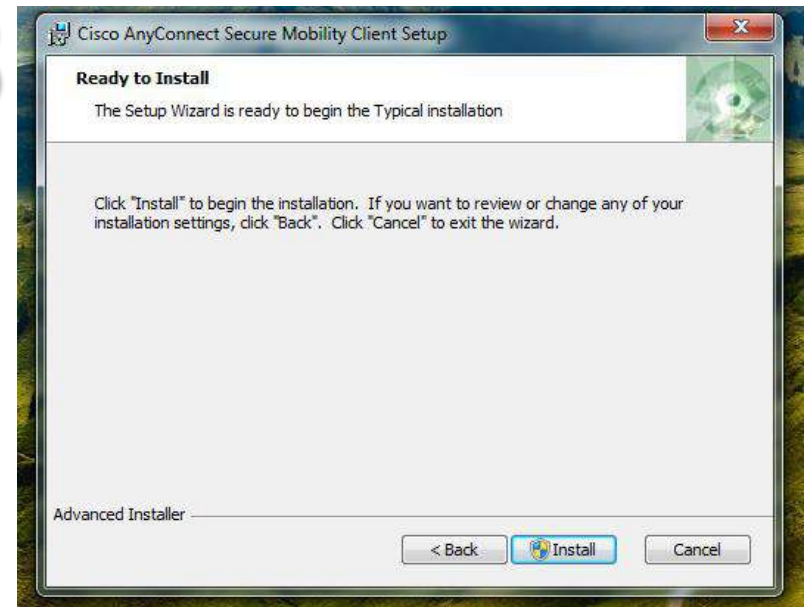


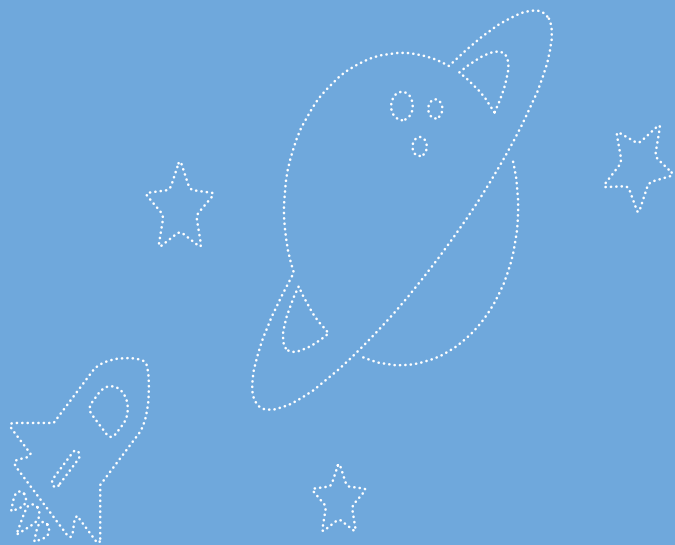
2



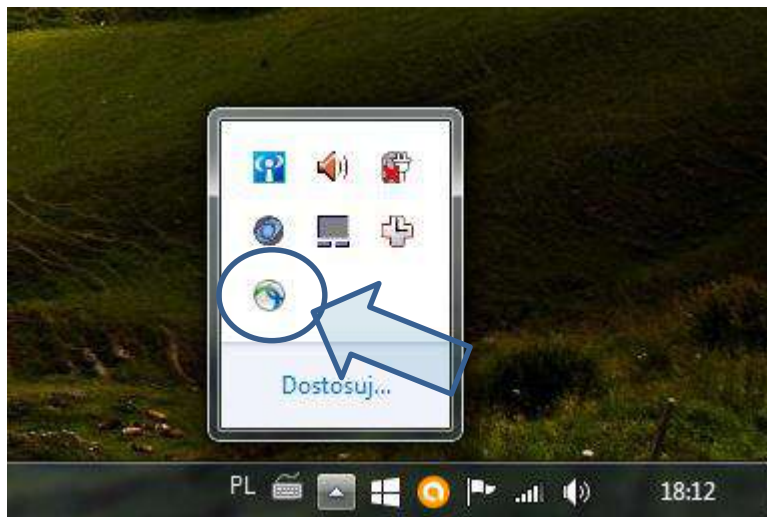
Pojawi się okno instalatora, w którym najpierw naciskamy przycisk NEXT, następnie akceptujemy licencję i w końcu klikamy INSTALL.

3

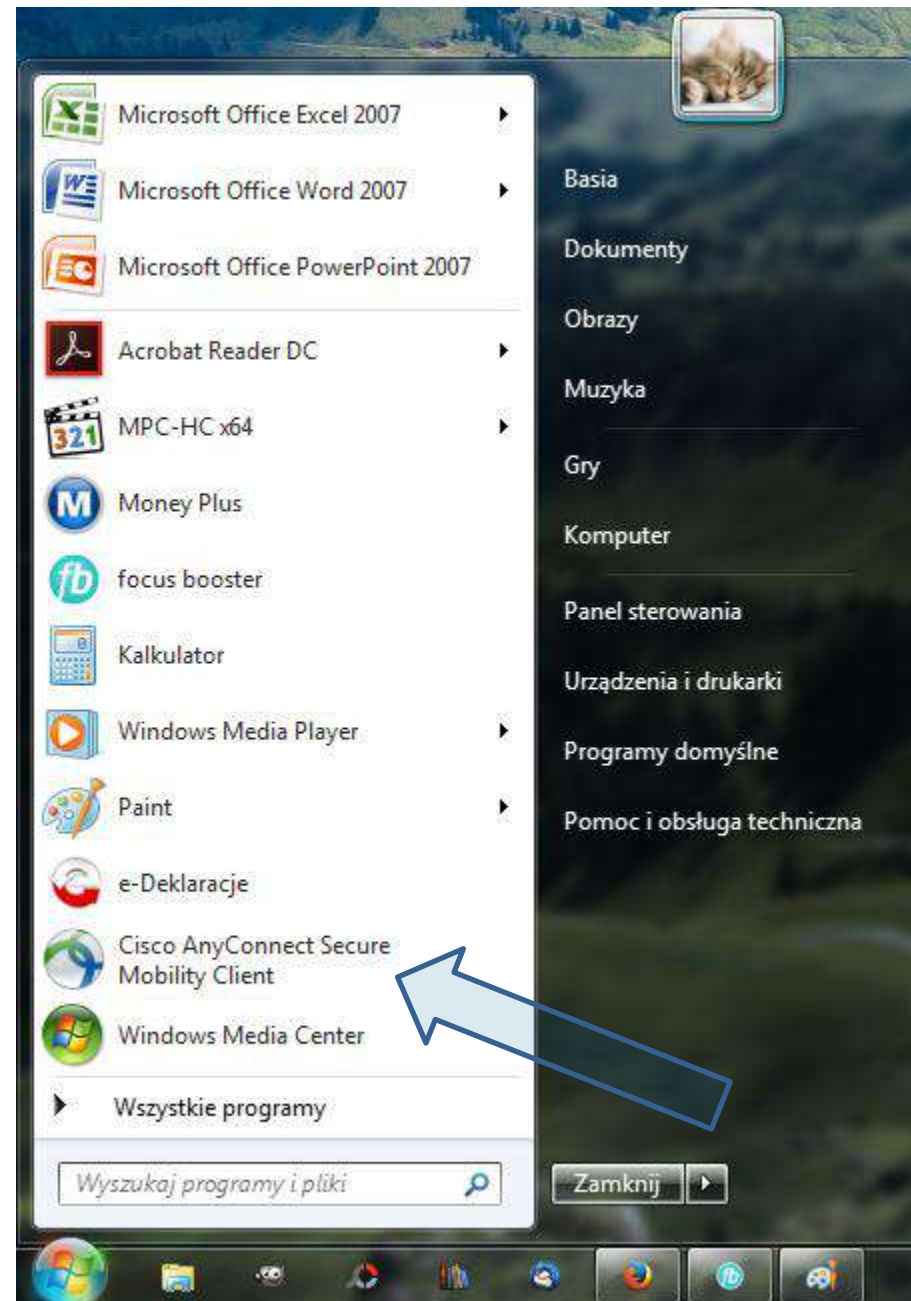




Logowanie do sieci UKW

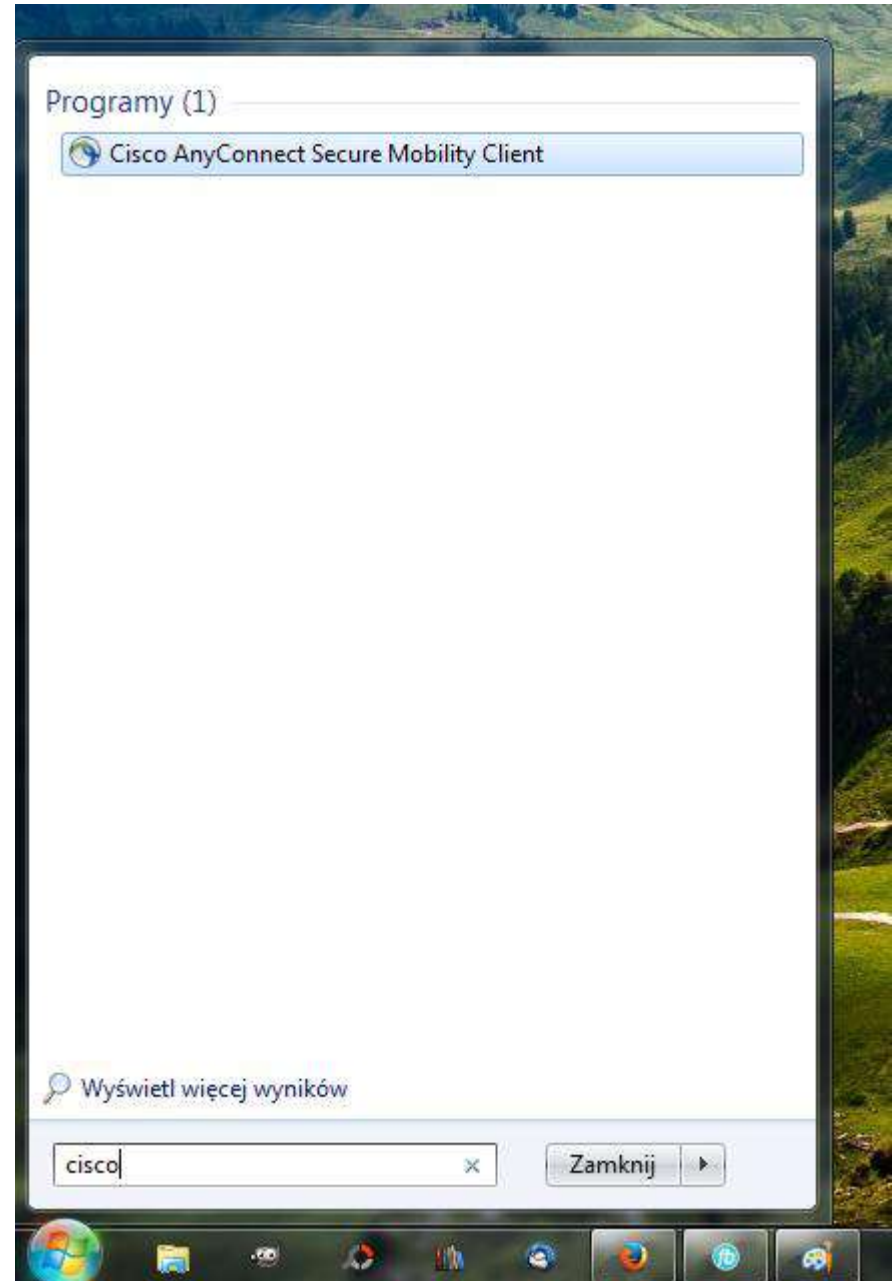


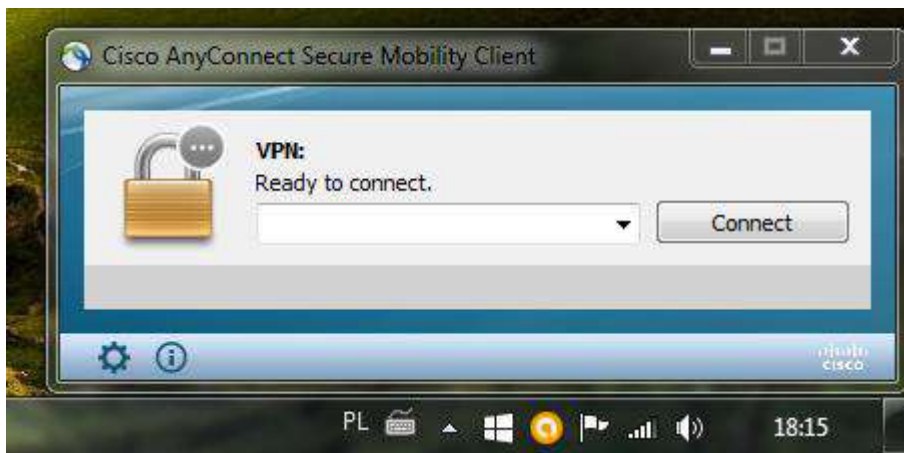
Po zakończonej instalacji, ikona programu powinna pojawić się na pasku zadań (obok zegara) oraz w Menu Start.



Jeśli jednak nie jesteśmy w stanie jej znaleźć, możemy skorzystać z opcji „Wyszukaj”.

Jest ona dostępna w Menu Start lub też poprzez jednoczesne naciśnięcie klawisza z symbolem Windows oraz F.

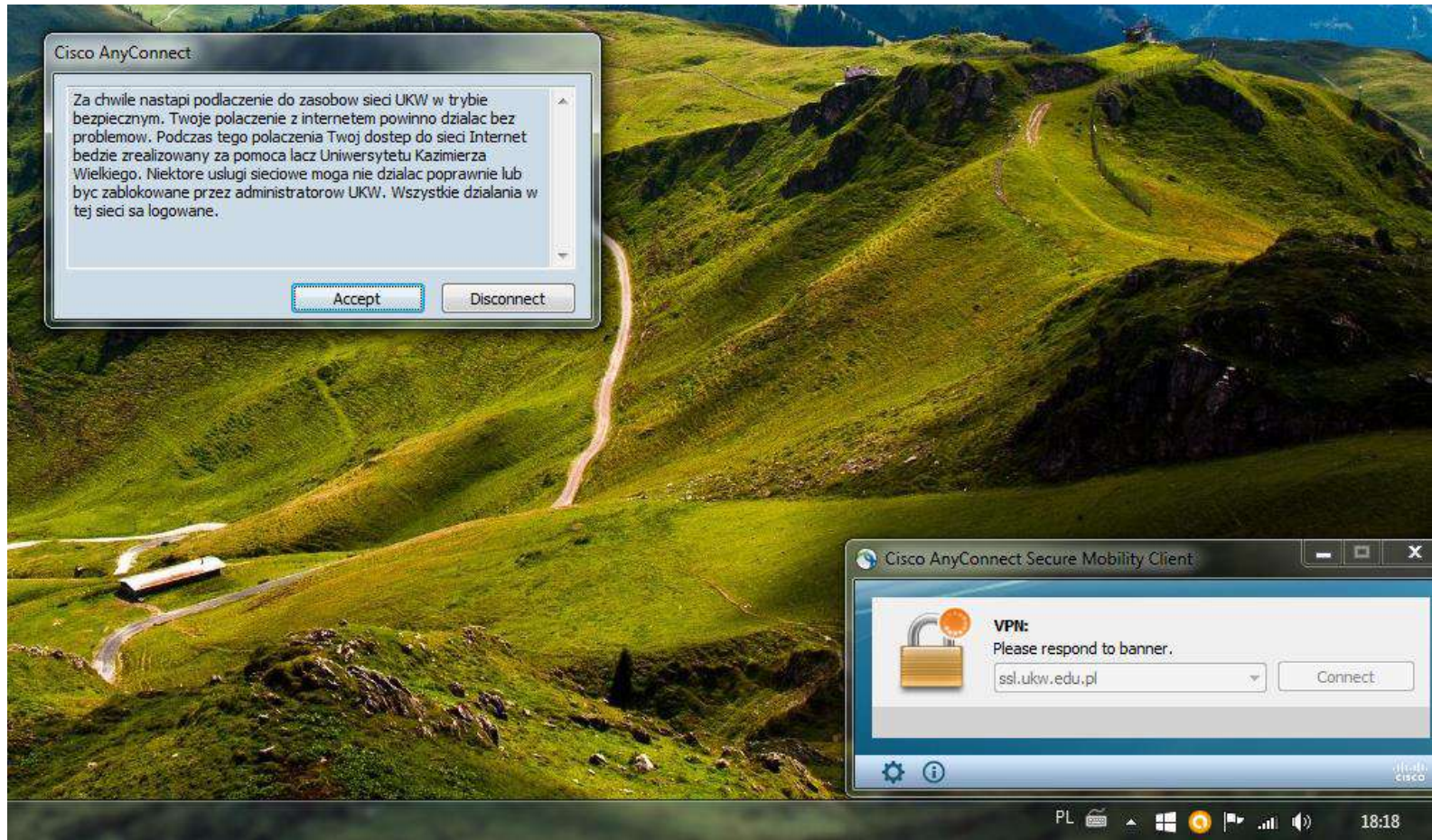




Po uruchomieniu programu, wpisujemy w puste pole: **ssl.ukw.edu.pl**
Następnie wybieramy przycisk CONNECT.

Program poprosi nas o ponowne podanie loginu oraz hasła do poczty w domenie UKW.





Po kliknięciu przycisku OK, pojawi nam się jeszcze jedno okno. Wybieramy opcję ACCEPT i gotowe. Jesteśmy już zalogowani.

Uwagi końcowe:



Program pobieramy i instalujemy tylko raz.

W celu ponownego zalogowania się do sieci, powtarzamy czynności z trzeciej części prezentacji (Logowanie do sieci UKW).

W razie problemów z instalacją programu, zapraszamy do kontaktu z pracownikami Działu Informatyzacji:

<https://svc.ukw.edu.pl/projects/show/pomoc>

W przypadku pytań odnośnie Baz, zapraszamy do kontaktu z pracownikami Sekcji Informacji Naukowej:

E-mail: informacja@ukw.edu.pl

Telefon: 52 32 66 426